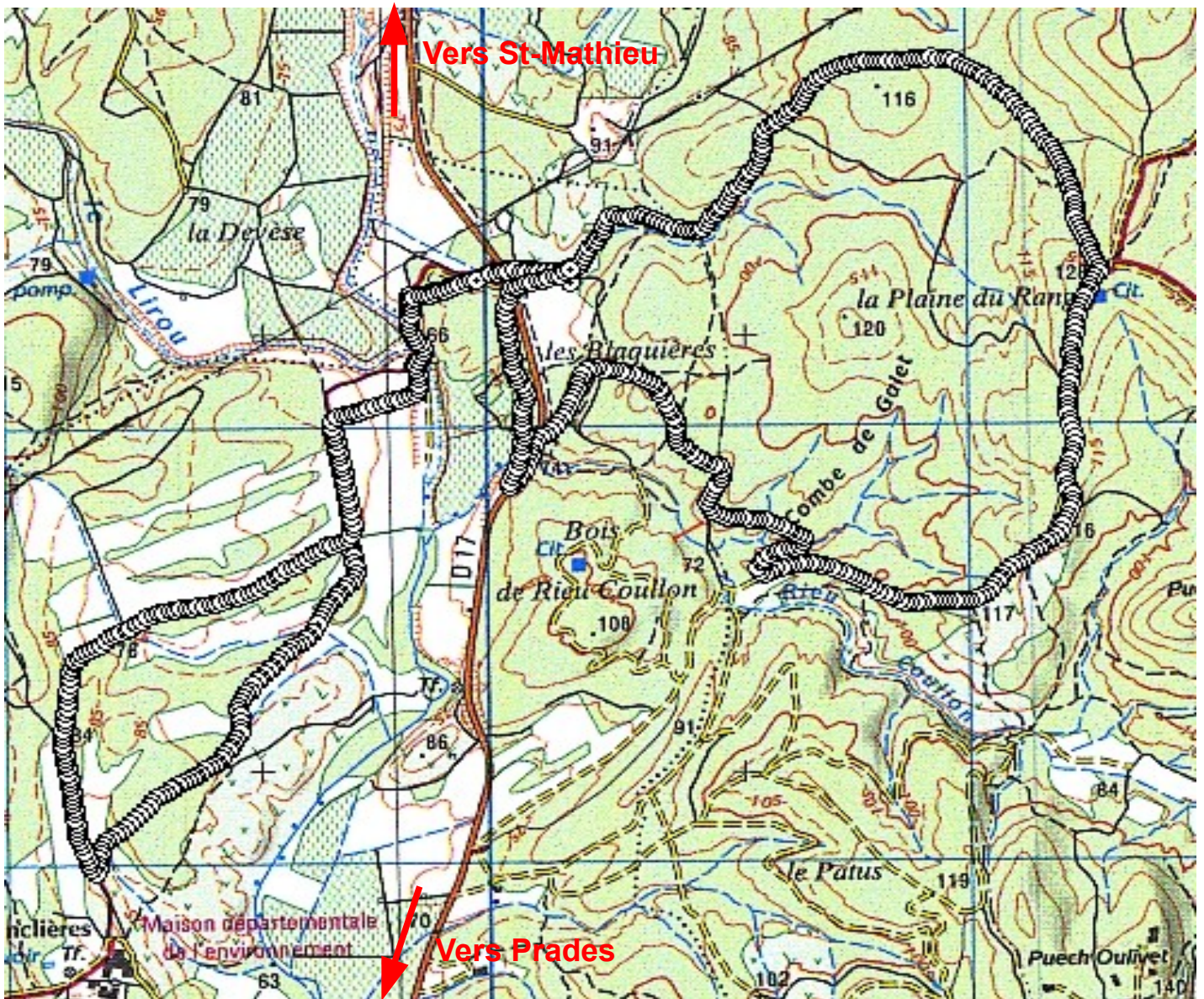


## Marche nordique : combe de Galet (3km au sud de St-Mathieu-de-Trévières)



8km, dénivelé 200m. Facile.

Se garer sur le chemin en contrebas du petit rond-point d'accès au lien (celui côté St-Mathieu).

**Circuit en forme de 8** : Partir par le tunnel, traverser le gué, passer sous le lien, et prendre le grand chemin à gauche jusqu'à arriver en vue du château de Restinclières. Là, tourner à droite, puis encore à droite et redescendre jusqu'au lien. Reprendre le tunnel et passer près des voitures pour prendre le chemin commençant par une barrière. Le suivre jusqu'en haut d'une côte où on tournera à droite devant un réservoir d'incendie. Aller tout droit, passer au dessus du lien et suivre le chemin en descente jusqu'à la route de Prades, que l'on devra emprunter sur 100m pour retourner aux voitures.

**Particularités** : à éviter après de fortes pluie (gué!)